

№

Федеральное государственное унитарное предприятие  
«Российский государственный центр инвентаризации и учета объектов недвижимости -  
Федеральное БТИ»

Новомосковское отделение Тульского филиала ФГУП "Ростехинвентаризация-Федеральное БТИ"

## ТЕХНИЧЕСКИЙ ПАСПОРТ

На

Здание

нежилое отдельно стоящее здание

Адрес (местоположение) объекта учета:

Индекс	301650	
Субъект Российской Федерации	Тульская область	
Район	Новомосковский	
Муниципальное образование	тип	Городской округ
	наименование	МО город Новомосковск
Населенный пункт	тип	пос.п.
	наименование	Новомосковск
Улица (проспект, переулок и т.п.)	тип	Улица
	наименование	Бережного
Номер дома	15	
Номер корпуса	---	
Номер строения	---	
Литера	X.XI.XE	
Иное описание местоположения	---	

Сведения о ранее произведенной постановке на технический учет в ОИИ

Инвентарный номер	70:424/002:020000950/0021:200001
Кадастровый номер	

Штамп органа государственного технического учета о внесении сведений  
в Единый государственный реестр объектов капитального строительства (ЕГРОКС)

Наименование учетного органа	
Инвентарный номер	
Кадастровый номер	
Дата внесения сведений в ЕГРОКС	

Паспорт составлен по состоянию на

« 12 » сентября 20 14 года

Руководитель (уполномоченное лицо) ОИИ



(подпись)

Королюков А. А.

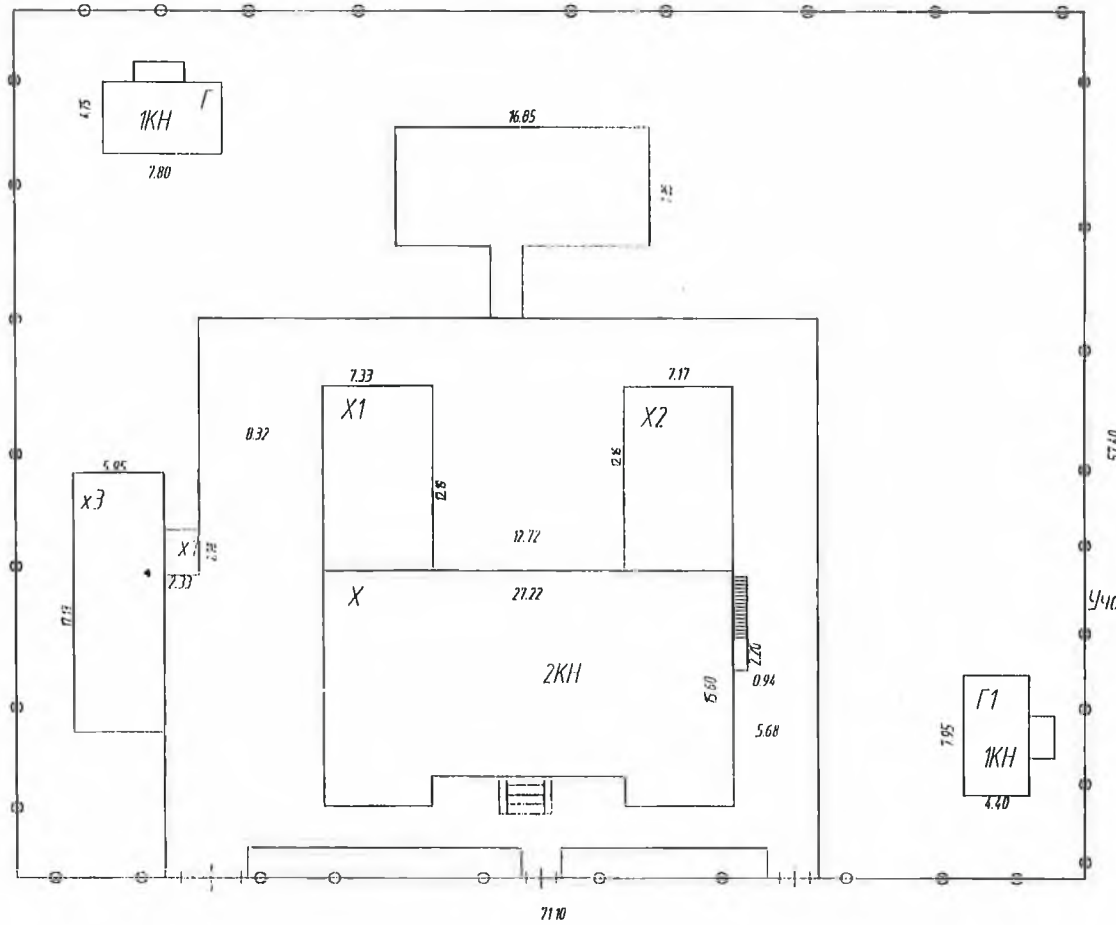
(Фамилия И.О.)

## I. Сведения о принадлежности

Дата записи	Субъект права для граждан - фамилия, имя, отчество, паспорт-серия, номер; для юридических лиц - наименование по уставу	Документы, подтверждающие право собственности (владения и пользования), с указанием, кем, когда и с какими номерами выданы	Доля (часть, литера)	Вид права	Учет записей и арестов
1	2	3	4	5	6
	Государственное учреждение социального обслуживания населения Тульской области "Территориальный центр социальной помощи семье и детям Новомосковского района"	Решение муниципальной администрации-первого заместителя главы МО г. Новомосковск и Новомосковский район Тульской области №429-р от 28.07.03г. - Акт о закреплении имущества от 28.07.2003г. Свидетельство о государственной регистрации права 71- АГ 528202 от 24.02.12г., повторное решение свидетельства : серия 71 АБ № 283993 от 23.01.2007г.; серия 71 АБ 3 364910, от 04.09.2007г.; серия 71-АВ № 226673 от 15.05.2009г.; серия 71- АГ №005663 от 24.12.2009г.	X; X1;X2	собственност ь	

Ситуационный план

Участок № 13 а



Участок № 17 а

Улица - Бережного

Новомосковское отделение Тульского филиала ФГУП "Ростехинвентаризация - Федеральное БТИ"

Должность	Фамилия И.О.	Подпись	Дата	Лист
начальник	Колованов	<i>[Signature]</i>	29.09.14	
рук. участка	Деткина	<i>[Signature]</i>	26.09.14	
Инженер	Усачева	<i>[Signature]</i>	18.09.14	
				Листов
				Масштаб 1:500

## II. Экспликация земельного участка (в кв.м)

Площадь участка			Исходящая площадь				
по документам	по фактическому пользованию	застроенная	запечатанная	озелененная	прочая		
3400	4081	670	979		2432		

## III. Благоустройство здания (кв.м.)

Элемент	Отопление										Ванна и душ					Горючие и электропроводящие				Газовое оборудование			Мукопровод			Лифты		Телефоны		Напольные эл. линии		Электрич
	Центральное																															
	от ТЭЦ		от пром. пред-прият.		от кварт. котельной		от АГВ и др.		калориферное																						Безное	
	на твердом топливе	на газе	на твердом топливе	на газе	на твердом топливе	на газе	от АГВ и др.		калориферное		Безное	с гор. водой	с газ. колонкой и эл. колонкой	с эл. колонкой	бассейн	Сауна				Мукопровод			Лифты		Телефоны		Электрич					
1	2	3	4	5	6	7	8	9	10	11	12	13	14	15	16	17	18	19	20	21	22	23	24	25	26	27	28	29				
XIXI, X2	952,7	952,7						952,7																					952,7			

#### IV. Общие сведения

Назначение: Нежилое

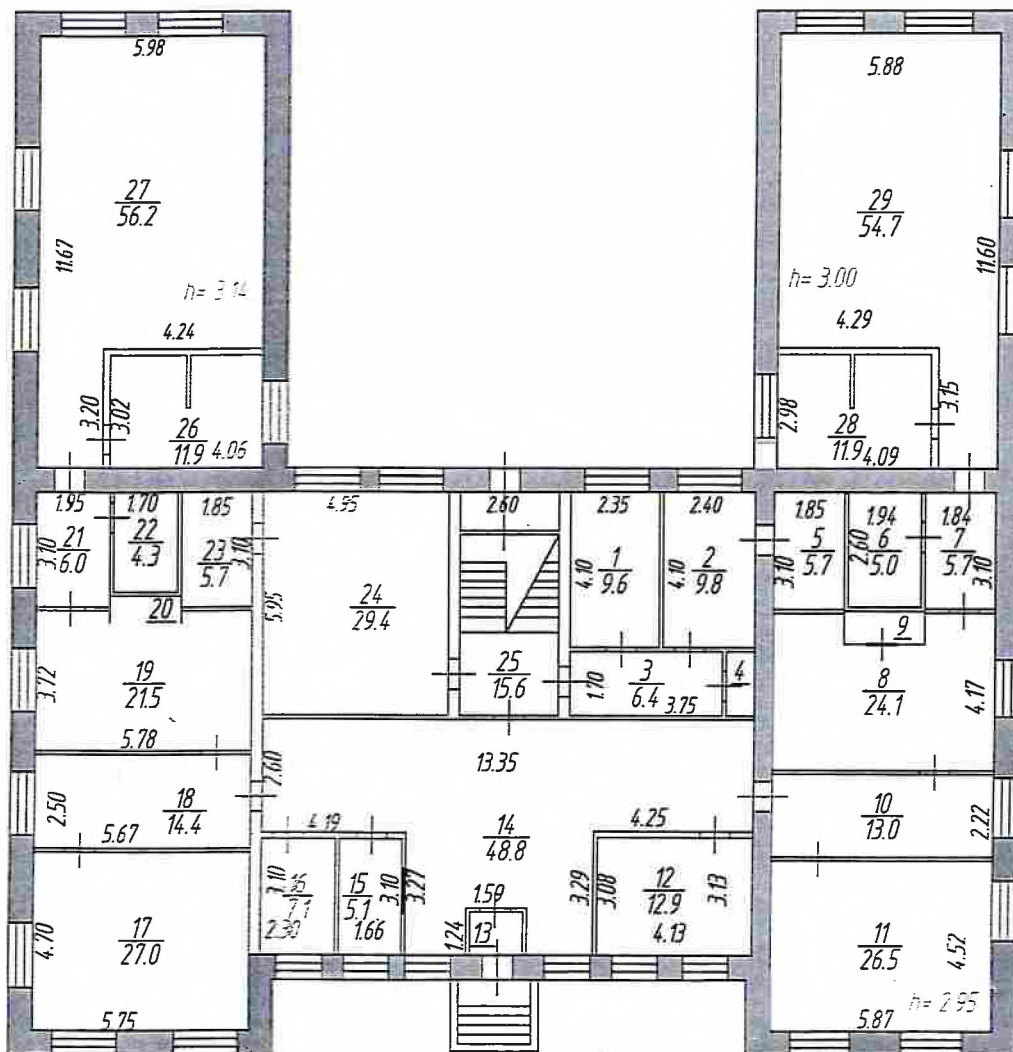
Использование: по назначению

а) \_\_\_\_\_  
 б) \_\_\_\_\_  
 в) \_\_\_\_\_  
 г) \_\_\_\_\_

#### V. Исчисление площадей и объемов зданий и его частей (подвалов, пристроек и т.п.)

№ инвентарного плана	Наименование	Формулы для подсчета площадей по наружному обмеру	Площадь (кв. м)	Высота (м)	Объем (куб. м)
1	2	3	4	5	6
	подвал	$7,35 \times 16,00$ $+ 6,18 \times 5,65$	110,1	2,45	270
Г	беседка	$7,80 \times 4,75$ $+ 1,35 \times 3,40$	41,6		
Г1	беседка	$7,95 \times 4,40$ $+ 1,70 \times 2,80$	39,7		
X	основное	$27,25 \times 15,00$ $+ 2,10 \times 12,90$	548,8	6,60	2632
	пристройка	$7,10 \times 7,15$ $+ 6,20 \times 6,90$	110		
	цестники	$2,30 \times 6,90 \times 2,00$	4,1		
X1, X2	основное	$12,16 \times 7,17$ $+ 12,19 \times 7,33$	176,5	6,50	1147

1- этаж

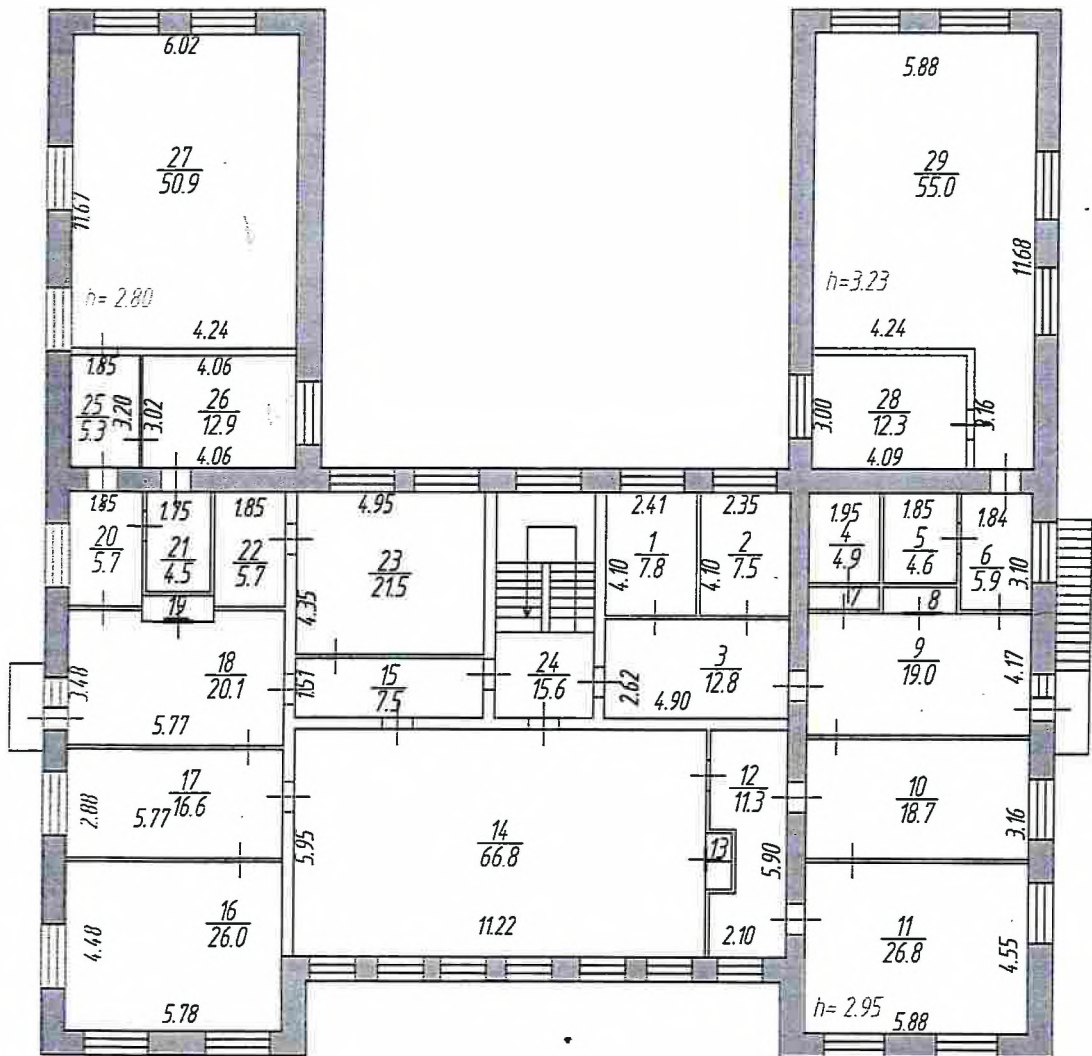


Новомосковское отделение Тульского филиала ФГУП "Ростехинвентаризация - Федеральное БТИ"

Должность	Фамилия И.О.	Подпись	Дата
капитан	Колесников	<i>[Signature]</i>	04.05.11
инженер	Петрова	<i>[Signature]</i>	04.05.11

Лист	
Листов	

2- этаж



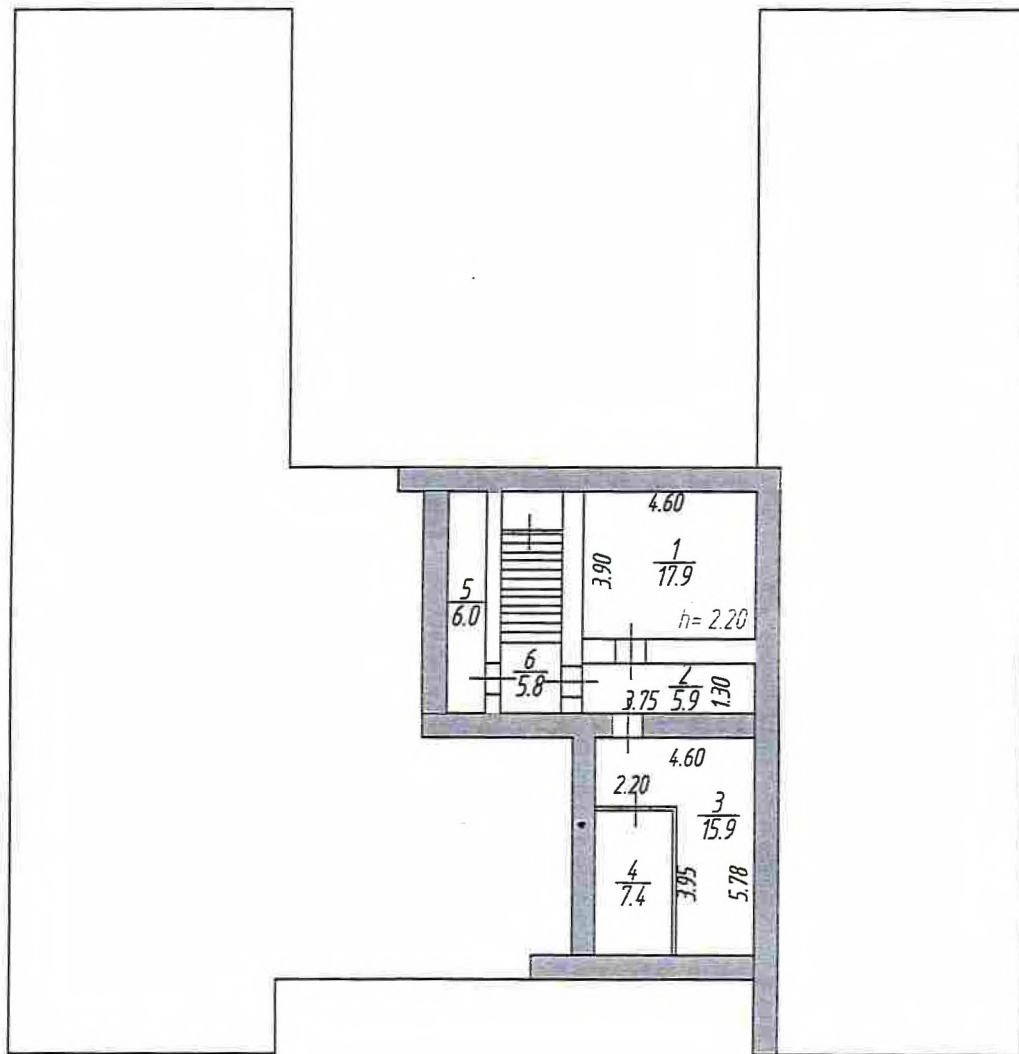
Новомосковское отделение Тульского филиала ФГУП "Ростехинвентаризация - Федеральное БТИ"

Должность      Фамилия И.О.      Подпись      Дата

Лист

ПОЭТАЖНЫЙ ПЛАН

Подвал



Новомосковское отделение Тульского филиала ФГУП "Ростехинвентаризация - Федеральное БТИ"

Должность      Фамилия И.О.      Подпись      Дата  
 Инженер      В. В.           4 / 1 / 2008 г.

Лист





## VI. Описание конструктивных элементов здания и определение износа

Литера X1, X2 Год постройки - Число этажей 2

Группа капитальности II Вид внутренней отделки -

№ п.п.	Наименование конструктивных элементов	Описание конструктивных элементов (материал, конструкция, отделка и прочее)	Техническое состояние (осадки, трещины, гниль и т.п.)	Удельный вес по таблице	Поправка к уд. весу в %	Уд. вес с поправкой	Износ %	% износа к строению (гр.7хгр.8) / 100	Гек. изм. износ в %	
									элементы	к строению
1	2	3	4	5	6	7	8	9	10	11
1	Фундамент	железобетонные блоки	хорошее	6	0.81	4.86	15	0.73		
2	Стены	кирпичные	-//-	26	0.81	21.06	20	4.21		
	Перегородки	кирпичные	-//-							
3	Перекрытия	железобетонная плита	-//-	7	1	7	15	1.05		
4	Крыша	современная	-//-	4	1	4	15	0.6		
5	Полы	линолеум	-//-	10	1	10	20	2		
6	Проемы дверей	филенчатые	-//-	11	1	11	15	1.65		
	Проемы окон	2-х створные, 2-й стеклопакет								
7	Отделочные работы			11	1	11	20	2.8		
8	водопровод и электротех. устро	водопровод	-//-	15	1	15	20	3		
		канализация							центральная	
		Отопление							центральное	
9	прочие работы	да		7	1	7	20	1.4		
итого :				100	x	93.92	x	17.41	x	

% износа, приведенный к 100 по формуле:  $\frac{\% \text{ износа (гр.9)} \times 100}{\text{удельный вес (гр.7)}} = 19$

VII. Техническое описание пристроек и других частей здания

VIII. Исчисление восстановительной и действительной стоимости здания и его частей

Элемент	Назначение здания и его частей	№ комнаты	№ комнаты	Измеритель	Стоимость измерит. по таблице	Поправки в стоимости (Коэффициенты) на:			Стоимость измерит. с поправками	Количество (объем-м3, площадь-м2)	Восстано-вительная стоимость на 1969 г., руб.		% износа	Действи-тельная стоимость, руб.	Оста-точная стои-мость, руб.
						Удельный вес строений									
1	2	3	4	5	6	7	8	9	10	11	12	13	14	15	16
X	нежилое отдельно стоящее здание	32	40	м3	23,3	1			23,3	2600	67617	67617	32	15280	40518
X1. X2	нежилое отдельно стоящее здание	32	40	м3	23,3	0,94			21,9	1147	25119	25119	19	20346	40067

## IX. Техническое описание служебных построек

### X. Исчисление стоимости служебных построек

Датум	Наименование построек	№ сборки	№ таблицы	Измеритель	Стоимость в метри по таблице	Поправка к стоимости (коэффициенты) на:			Стоимость в метри с поправками	Количество (объем-м.кв. площадь-м.кв.)	Местно-вы-тельная стоимость на 1969 г., руб.	13	% иттого	Действительная стоимость руб.	Остаточная стоимость, руб.
						Удельный вес строения	8	9							
1	2	3	4	5	6	7	8	9	10	11	12	13	14	15	16

### XI. Ограждения и сооружения (замошения) на участке

Литера	Наименование ограждений и сооружений	Материал и конструкция	Размер		Длина (м)	Ширина (м)	Длина (м)	Высота (м)	Длина (м)	Высота (м)	Стоимость намерен по плану	Поправки к стоимости		Восстановительная стоимость на 1999 г., руб.	№ знака	Действительная стоимость	Остаточная стоимость, руб.
			Длина (м)	Ширина (м)								11	12				
1	2	3	4	5	6	7	8	9	10	11	12	13	14	15	16	17	

### XII. Общая стоимость (в рублях)

В ценах какого года	Основные строения		* Службы, постройки		Сооружения		Всего	
	восстановительная	действительная	восстановительная	действительная	восстановительная	действительная	восстановительная	действительная
1	2	3	4	5	6	7	8	9
1969								
1991 с учетом инф.								
Остаточная балансовая стоимость по данным бухгалтерского учета								

### Перечень прилагаемых документов

№№ п.п.	Наименование документа	Масштаб	Количество листов	Примеч.
1	2	3	4	5
1	План земельного участка	1:500		
2	Плутажные планы	1:200		
3	Экспликация			

Дата выполнения работ	Исполнитель			Проверил (руководитель группы)		Проверил (руководитель)	
	Должность	ФИО	Подпись	ФИО	Подпись	ФИО	Подпись
12.09.2014	инвентаризация строений и	Усачева Н. С.		Дергачева Е. В.		Колованов А. А.	

Дубликация

Номер и наименование помещения				Высота помещений, м	Площадь, кв.м						Примечание
жилого помещения, помещений общего пользования		части нежилого помещения (помещения)			Нежилых помещений			Открытые незашишенные планировочные элементы	Помещений общего пользования	Всех помещений здания	
					Общая	Освоения	Ведомственная				
наименование/назначение	№	наименование/назначение	№	6	7	8	9	10	11	12	13
	1.	подвал	1	2.20	17.9	-	17.9	-	-	17.9	
		подвал	2	2.20	5.9	-	5.9	-	-	5.9	
		подвал	3	2.20	15.9	-	15.9	-	-	15.9	
		подвал	4	2.20	7.4	-	7.4	-	-	7.4	
		подвал	5	2.20	6.0	-	6.0	-	-	6.0	
		лестничная клетка	6	2.20	5.8	-	5.8	-	-	5.8	
		<b>Итого:</b>					<b>58.9</b>	<b>-</b>	<b>58.9</b>	<b>-</b>	<b>-</b>
<b>Общая площадь помещения всего, по этажу:</b>					<b>58.9</b>	<b>-</b>	<b>58.9</b>	<b>-</b>	<b>-</b>	<b>58.9</b>	
	1.	кабинет	1	2.95	9.6	9.6	-	-	-	9.6	
		кабинет	2	2.95	9.8	9.8	-	-	-	9.8	
		коридор	3	2.95	6.4	-	6.4	-	-	6.4	
		туалет	4	2.95	1.7	-	1.7	-	-	1.7	
		кладовая	5	2.95	5.7	-	5.7	-	-	5.7	
		кладовая	6	2.95	5.0	-	5.0	-	-	5.0	
		коридор	7	2.95	5.7	-	5.7	-	-	5.7	
		кабинет	8	2.95	24.1	24.1	-	-	-	24.1	
		кладовая	9	2.95	1.4	-	1.4	-	-	1.4	
		коридор	10	2.95	13.0	-	13.0	-	-	13.0	
		кабинет	11	2.95	26.5	26.5	-	-	-	26.5	
		кабинет	12	2.95	12.9	12.9	-	-	-	12.9	
		гембур	13	2.95	1.6	-	1.6	-	-	1.6	
		коридор	14	2.95	48.8	-	48.8	-	-	48.8	
		Районетки	15	2.95	5.1	-	5.1	-	-	5.1	
		кабинет	16	2.95	7.1	7.1	-	-	-	7.1	
		кабинет	17	2.95	27.0	27.0	-	-	-	27.0	
		кабинет	18	2.95	14.4	14.4	-	-	-	14.4	
		кабинет	19	2.95	21.5	21.5	-	-	-	21.5	
		Шкаф	20	2.95	0.9	-	0.9	-	-	0.9	
		коридор	21	2.95	6.0	-	6.0	-	-	6.0	
		кладовая	22	2.95	4.3	-	4.3	-	-	4.3	
		кладовая	23	2.95	5.7	-	5.7	-	-	5.7	
		кладовая	24	2.95	29.4	-	29.4	-	-	29.4	
		лестничная клетка	25	2.95	15.6	-	15.6	-	-	15.6	
		санузел	26	2.95	11.9	-	11.9	-	-	11.9	
		кабинет	27	2.95	56.2	56.2	-	-	-	56.2	
		санузел	28	2.95	11.9	-	11.9	-	-	11.9	
		кабинет	29	2.95	54.7	54.7	-	-	-	54.7	
<b>Итого:</b>					<b>443.9</b>	<b>263.8</b>	<b>180.1</b>	<b>-</b>	<b>-</b>	<b>443.9</b>	
<b>Общая площадь помещения всего, по этажу:</b>					<b>443.9</b>	<b>263.8</b>	<b>180.1</b>	<b>-</b>	<b>-</b>	<b>443.9</b>	
	1.	кабинет	1	2.95	7.8	7.8	-	-	-	7.8	
		Кладовая приема	2	2.95	7.5	-	7.5	-	-	7.5	
		коридор	3	2.95	12.8	-	12.8	-	-	12.8	
		туалет	4	2.95	4.9	-	4.9	-	-	4.9	
		кладовая	5	2.95	4.6	-	4.6	-	-	4.6	
		коридор	6	2.95	5.9	-	5.9	-	-	5.9	
		кладовая	7	2.95	1.0	-	1.0	-	-	1.0	
		Шкаф	8	2.95	0.9	-	0.9	-	-	0.9	
		коридор	9	2.95	19.0	-	19.0	-	-	19.0	
		кабинет	10	2.95	18.7	18.7	-	-	-	18.7	
		кабинет	11	2.95	26.8	26.8	-	-	-	26.8	

Шкаф	13	2.95	1.1	-	1.1	-	-	1.1
зал	14	2.95	66.8	66.8	-	-	-	66.8
коридор	15	2.95	7.5	-	7.5	-	-	7.5
кабинет	16	2.95	26.0	26.0	-	-	-	26.0
кабинет	17	2.95	16.6	16.6	-	-	-	16.6
коридор	18	2.95	20.1	-	20.1	-	-	20.1
Шкаф	19	2.95	1.2	-	1.2	-	-	1.2
коридор	20	2.95	5.7	-	5.7	-	-	5.7
умывальник	21	2.95	4.5	-	4.5	-	-	4.5
Архив	22	2.95	5.7	5.7	-	-	-	5.7
кабинет	23	2.95	21.5	21.5	-	-	-	21.5
лестничная площадка	24	2.95	15.6	-	15.6	-	-	15.6
коридор	25	2.95	5.3	-	5.3	-	-	5.3
кабинет	26	2.95	12.9	12.9	-	-	-	12.9
кабинет	27	2.95	50.9	50.9	-	-	-	50.9
кабинет	28	2.95	12.3	12.3	-	-	-	12.3
кабинет	29	2.95	55.0	55.0	-	-	-	55.0
Итого:			449.9	321.0	128.9	-	-	449.9
Общая площадь помещения всего, по этажу:			449.9	321.0	128.9	-	-	449.9
Общая площадь помещений всего, по зданию:			952.7	584.8	367.9	-	-	952.7